

TOP 5 - 2023

Beliebteste Reiseziele in Europa



3 UNESCO Welterbestätten

In Berlin gibt es drei UNESCO-Welterbestätten: Die Museumsinsel, die prächtigen **preußischen Schlösser und Gärten** und die **Städungen der Moderne**. Außerdem ist Berlin als "UNESCO City of Design" ein kreativer Mittelpunkt im UNESCO-Netzwerk der Creative Cities.

VON **422** Städten erreichbar

9x größer als Paris **Berlin**

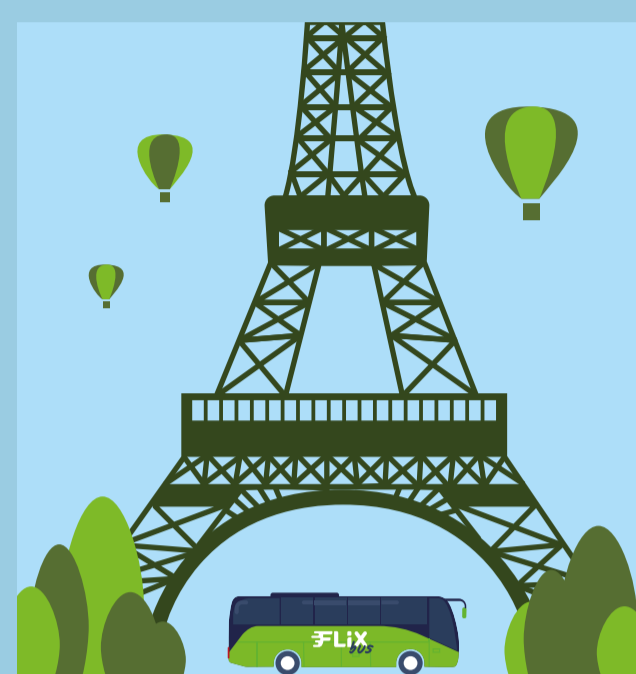
10 Haltestellen



2

Paris

9 Haltestellen



grünste Stadt Frankreichs

Es wird sie wohl kaum jemand alle gezählt haben, aber Schätzungen nach gibt es in Paris **eine halbe Million Bäume**. Damit ist die Metropole die grünste Stadt des Landes. Das haben die Pariser unter anderem König Henry IV. zu verdanken, der im 16. Jahrhundert die ersten mit Bäumen gesäumten Straßen anlegen ließ.

der Eiffelturm lockt

7 Mio. zahlende Besucher pro Jahr

9 Mio. € Besucher pro Jahr

Das Musée du Louvre, im Zentrum von Paris, ist das **meistbesuchte Museum der Welt**. Die bekannte Glastürme im Innenhof dient als Haupteingang und eröffnet Ihnen eine Welt zu **35.000 Kunstwerken auf 60.000 Quadratmetern**.



VON **424** Zielen kommen Menschen

weltweit größte Museumsdichte

Amsterdam ist eine relativ kleine Hauptstadt, aber eine der reichsten in Sachen Kultur. Die Stadt brüstet sich mit der weltweit größten Museumsdichte pro Kopf. Die Liste umfasst die weltberühmten Ausstellungen im Van Gogh Museum, dem Rijksmuseum und dem Stedelijk Museum und unzählige andere Museen und Galerien. Einen ersten Überblick verschafft dir auf dieser Museums- und Kanaltour.

60 Museen



Windmühlen sind bereits **seit dem 12. Jahrhundert** nachweisbar.

Die meisten dieser Aufzeichnungen deuten darauf hin, dass Windmühlen als einige der ersten Wasserpumpen verwendet wurden. Der komplizierte Bauprozess und die komplizierten Details bei der Arbeit dieser sanften Riesen sind an sich schon erstaunlich.

3

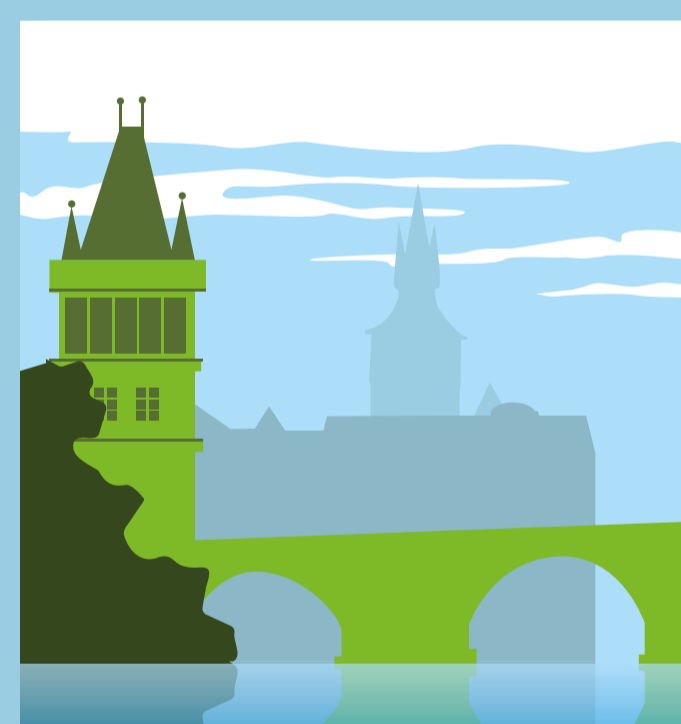
Amsterdam

197 angebundene Städte



6 Haltestellen

1,2 Mio. Fahrräder bei **821.000** Einwohnern



Prag

5

größte Burganlage der Welt

Die Überlieferung sagt, beim Bau der Karlsbrücke seien dem Mörtel **rohe Eier** zugemischt worden. Dadurch sollte die Brücke möglichst haltbar und fest werden.

Die Prager Burg steht im Guinness Buch der Rekorde als größte Burganlage der Welt, sie nimmt insgesamt eine **Fläche von ca. 70.000 Quadratmetern** ein.

erreichbar aus

428 Städten

10 Haltestellen

keine **50cm**

Im historischen Viertel Mala Strana in Prag gelegen, zweigt diese **schmale Straße** von der U Luického semináře ab. Sie ist **weniger als 50 Zentimeter** breit und damit extrem eng.

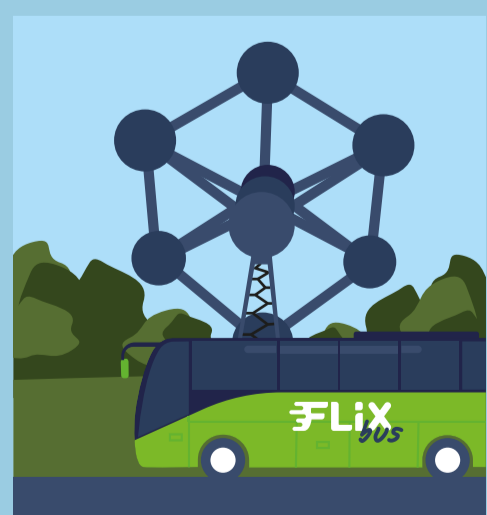
165 Mrd. x vergrößertes Eisenkristallmolekül

Hauptstadt Europas



4 Haltestellen

Brüssel wird oft als "**Machtzentrum**" der **Europäischen Union** bezeichnet. Nicht zu unrecht: In Brüssel arbeiten die meisten EU-Organen und -Institutionen und zahlreiche Interessenvertretungen haben ihre Büros in Brüssel, um auf die EU-Politik Einfluss zu nehmen. Wenn in Medien über die EU berichtet wird, dann meistens aus Brüssel.



Brüssel

4

