



COCCO

Brand Guidelines



„Die größte Kraft des  
Lebens ist der Dank.“

# I Content

Brand Story	Firmenphilosophie	04
	Zielgruppe	05
	Markenpersönlichkeit	06
	Kernwerte	07
Logo	Logo	08
	Varianten	09
	Größe	10
	Abstand	11
Farbpalette	Farbpalette	12
Typografie	Typografie	13
Anwendung	Produkte	00
	Verpackung	00
	Website	00
	Social Media	00



# I Brand Story

## Philosophie

Bei Cocon dreht sich alles um den immerwährenden Kreislauf von der Tulpenzwiebel zum Papier und wieder zurück, als wichtiger Bestandteil unserer Erde.

Unser Papier ist aber nicht nur Papier. Es ist zu 100% abbaubar & somit endlich. Einmal beschrieben und verschenkt kann das Papier eingepflanzt werden und die Endlichkeit unseres Produkts wird zur Unendlichkeit. In Form wichtiger Nahrung für z.B. Insekten.

Wir schaffen Produkte die Freude bereiten und unserem Zuhause, unserem Planeten nutzen.

# I Brand Story

## Zielgruppe

Wir leben in einer Welt, in der alles immer schneller gehen muss und die von Krisen geprägt zu sein scheint. Da bleibt nicht viel Zeit für Reflexion und Dankbarkeit.

Wir möchten unserem Planeten danken, indem wir nicht nur nehmen, sondern ihm wieder einen Teil zurückgeben. Dies erfolgt durch kleine achtsame Gedanken auf unserem Papier und dem anschließenden Einpflanzen, wodurch wir unseren wichtigen Insekten eine zusätzliche Nahrungsquelle schenken.

Wir sehen uns nicht als Global Player, aber hoffen durch die Achtung unseres Planetens und die Liebe zu unseren Produkten eine mindestens genauso große Reichweite zu bekommen.

# I Brand Story

Markenpersönlichkeit

erfolgsorientiert  
aufrichtig  
anspruchsvoll  
authentisch  
einzigartig





# I Brand Story

## Kennwerte

Unsere Grundwerte fühlen sich immer richtig und echt an. Unsere Texte inspirieren und informieren.

Wir kommunizieren mit unserem Publikum anstatt den Fokus auf reinen Profit zu setzen. Unser Ziel ist es eine Inspirationsquelle zu sein für Harmonie und Ausgeglichenheit, aber insbesondere im Bezug auf Nachhaltigkeit.

# I Logo

## Logo

Cocon ist niederländisch und bedeutet Kokon. Ein Kokon ist eine Hülle und dient als Schutz für Insekten, die sich verwandeln. Wir sehen unser Papier auch als eine Art Hülle, welches sich nach dem Einpflanzen entfaltet.

Diese Symbolik spiegelt sich in unserem Logo wieder.

Alles beginnt mit der Tulpenzwiebel, aus der unsere Tulpen sprießen. Die nicht verkaufsfähigen Tulpenzwiebeln werden zu unserem hochwertigen Papier weiterverarbeitet. Sind die Gedanken auf dem Papier verewigt und das Papier nicht mehr im Gebrauch, kann es eingepflanzt werden. Dadurch gibt Cocon unserm Pflanzen wieder etwas zurück.





COCGN

Tulpe/ Schmetterlingskopf  
visualisiert den Schmetterlingskopf  
und das 1. Produkt: Tulpe

Kokon/ Schmetterlingsflügel  
visualisiert den Kokon und das  
2. Produkt: Papier

Schmetterling  
visualisiert das Gesamtbild & das  
Insektenfutter

Wurzel/ Tulpenzwiebel  
visualisiert den Ursprung, den  
Beginn

Wortmarke

Logo

Varianten

Unser Logo begegnet dir in drei Varianten. Wir wertschätzen es am meisten in unseren beiden kräftigen Farbtönen. Wir machen dies um unserem Logo den Raum zu geben den es verdient.

Bildmarke

Wort/Bildmarke

COCGN

COCGN



COCGN

COCGN

# Logo

## Größe

Die Mindestgröße bezieht sich auf die kleinsten zulässigen Abmessungen für das Markenlogo. Die Mindestgrößen für jede Konfiguration des Logos gewährleisten die Klarheit und Lesbarkeit des Logos.

cocgn



2 cm



2 cm



2 cm

# Logo

## Abstand

Der Schutzraum ist der Bereich, der das Logo umgibt und von allen Fremdelementen wie anderen Logos, Symbolen oder Texten freigehalten wird.

Dadurch wird die Sichtbarkeit und Lesbarkeit des Logos in der gesamten Kommunikation sichergestellt. Der minimale Freiraum wird anhand der Höhe des Buchstabens o im Logo gemessen.



# I Farbpalette

## Farbpalette

CMYK: 90, 71, 44, 43

RGB: 38, 56, 78

Hex: #26384e

CMYK: 52, 52, 0, 0

RGB: 143, 129, 195

Hex: #8f81c3

CMYK: 74, 65, 63, 81

RGB: 29, 29, 27

Hex: #1d1d1b

CMYK: 33, 0, 64, 0

RGB: 191, 229, 122

Hex: #bfe57a

# Typografie

## Typografie

Wisteria

Aa Bb Cc Dd Ee Ff Gg Hh Ii Jj Kk  
Ll Mm Nn Oo Pp Qq Rr Ss Tt Uu  
Vv Ww Xx Yy Zz

Wir verwenden die Schriftart Wisteria  
für unsere Logoschrift und  
Überschriften.

Helvetica Neue Thin

Aa Bb Cc Dd Ee Ff Gg Hh Ii Jj  
Kk Ll Mm Nn Oo Pp Qq Rr Ss Tt  
Uu Vv Ww Xx Yy Zz

Wir verwenden die Schriftart Helvetica  
Neue Thin für unsere Fließtexte.

# I Anwendung

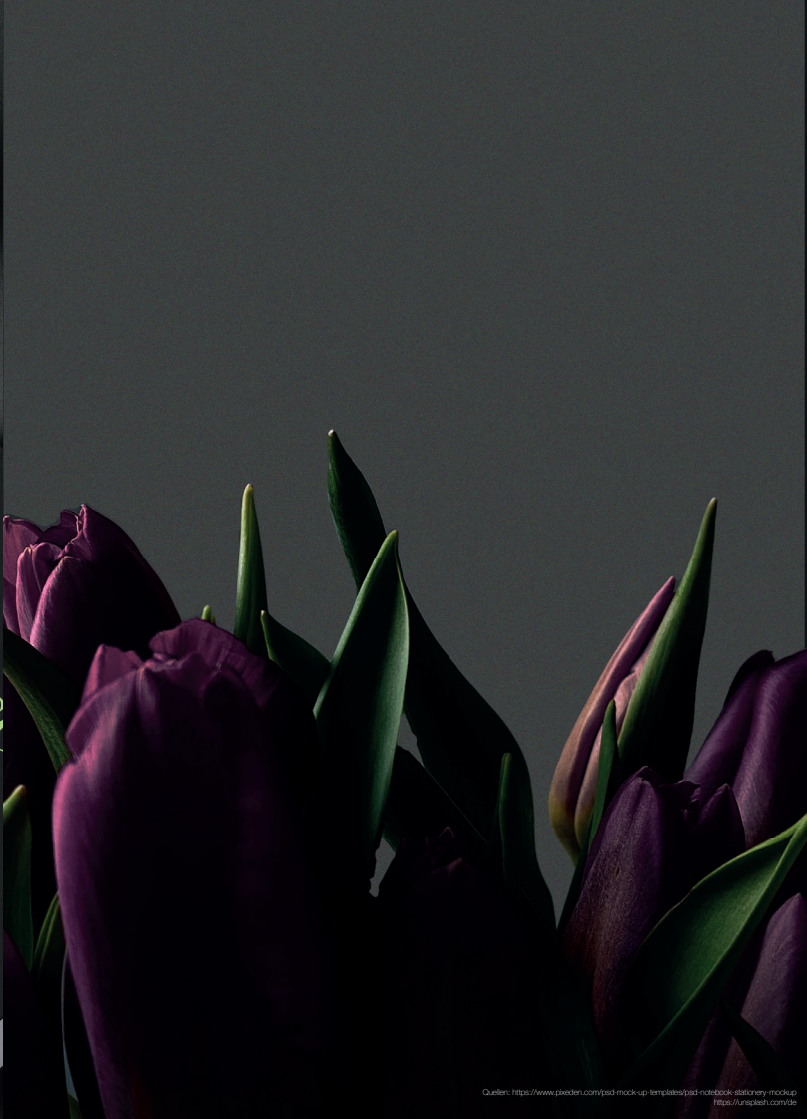
## Produkte

Unser Produktsortiment besteht aus Tulpen in Form eines Blumenstraußes, den man an seine Liebsten verschenken möchte. Sie sind für jeden Anlass eine Freude für den Beschenkten.

Des weiteren werden die nicht verkaufsfähigen Tulpenzwiebeln als Papier weiterverarbeitet. Daraus entstehen unsere hochwertigen Blöcke die dabei helfen, seine Gedanken zu verewigen.







# I Anwendung

## Verpackung

Wir verwenden drei verschiedene Verpackungen. Die Blumen verpacken wir in eine Box, damit sie unverzüglich nach dem Öffnen vom Kunden betrachtet werden können.

Der Block wird mit Seidenpapier umhüllt, damit er vor Umwelteinflüssen geschützt ist und nicht vor dem Beschreiben zu Sprießen beginnt.

Das Gesamtpaket wird ebenso in einer Box verpackt. Somit gelangen Blumentopf und Papier sicher zum Kunden.





## VON DER ENDLICHKEIT ZUR UNENDLICHKEIT

### SCHRITT 1:

Den Blumentopf für ca. 2/3 mit Blumenerde befüllen. Das Papier auf die Erde legen und anschließend eine kleine Schicht Erde auf das Papier legen und vorsichtig andrücken.

### SCHRITT 3:

Sobald die Samen sprossen sollten Pflanzen nur noch gelegentlich gegossen werden. Die Pflanze sollte dennoch nicht trocken werden.

### SCHRITT 2:

Wasser hinzugeben, sodass das Papier feucht ist aber nicht ertrinkt. Eine gute Voraussetzung für das Keimen der Samen ist, das Papier die ersten 10 Tage feucht zu halten, da sich die Samen erst vom Papier lösen und das Papier weitgehend verderben muss um sprossen zu können.

### SCHRITT 4:

Die Pflanzen beginnen nach ein Wochen zu Blühen. Danach können geschnitten und in eine Vase gegeben werden, oder dauerhaft als Nahrungsquelle für Insekten verwendet werden. Übrig die Unendlichkeit der endlichen Bots.

COCON

write. plant. grow.

Unser Papier besteht aus Tulpen und ist zu 100% abbaubar. Einmal beschrieben kann das Papier eingelebt werden und die Endlichkeit unseres Produkts wird zur Unendlichkeit.

Inhalt:

Notizblock Din A5

Blumentopf Ø14cm



## Box 1

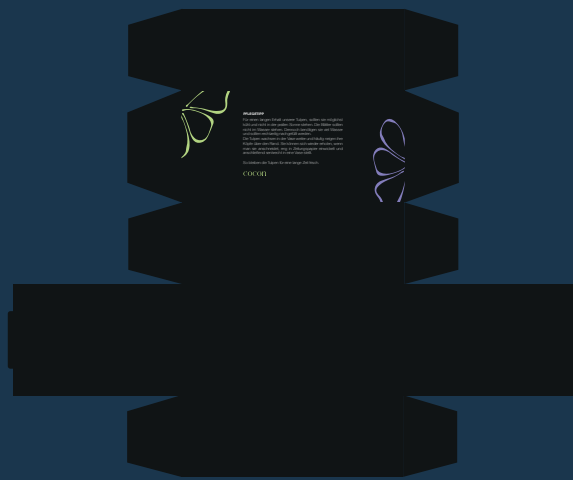
---

30x21,7x17 cm

Mikrowellenpappe

verziert mit Logoelementen

und Informationstext



## Box 2

---

40x20x15 cm

Mikrowellenpappe  
verziert mit Logoelementen  
und Informationstext

# WRITE, PLANT, GROW.

## circle of cocon

### TULPE

Die Tulpe ist das Ergebnis der Tulpenzwiebel und auch Bestandteil unseres Produktsortiments.



### TULPENZWIEBEL

Die Tulpenzwiebel ist der Ursprung und der Beginn des Kreislaufes. Aus ihr besteht unser Papier.



### KOKON

Der Kokon steht für das Papier. Es ist eine Hülle, die die Pflanzensamen bis zum einpflanzen umschließt.



### SCHMETTERLING

Der Schmetterling stellt den gesamten Prozess dar. Von der Tulpenzwiebel zum Papier, wieder zurück in die Erde.

## Unser Papier

Unser Tulpenzwiebelpapier wird aus nicht verkaufsfähigen Tulpenzwiebeln und holzfreier FSC-zertifizierter Zellulose hergestellt. Die Blumensamen werden beigefügt, die im Nachhinein eingepflanzt werden können. Somit wird das komplette Produkt recycelt. Die sichtbaren Stückchen der Samen verschaffen dem Papier einen einzigartigen Charakter.

Die Herstellung erfolgt in Handarbeit. Unser Papier lässt sich mittels Laser- und Offsetdruck leicht bedrucken und lässt sich mühelos rillen und falten. Das besondere an unserem Papier ist, dass man es nach dem Beschreiben einpflanzen kann.

#### WIE DAS FUNKTIONIERT?

#### SCHRITT 1:

Den Blumentopf mit Blumenerde befüllen, das Papier auf die Erde legen und anschließend eine kleine Schicht Erde auf das Papier legen und andrücken.

#### SCHRITT 2:

Wasser hinzufügen. Die ersten 10 Tage feucht halten, da sich die Samen erst vom Papier lösen und das Papier weitgehend verderben muss, um sprießen zu können.

#### SCHRITT 3:

Sobald die Samen sprießen, sollten die Pflanzen nur noch gelegentlich gegossen werden. Die Pflanze sollte dennoch nicht zu trocken werden.

#### SCHRITT 4:

Die Pflanzen beginnen nach ein paar Wochen zu blühen. Danach können sie geschnitten und in eine Vase gestellt werden, oder dauerhaft als Nahrungsquelle für Insekten verwendet werden. Übrig bleibt die Unendlichkeit der endlichen Botschaft.

VON DER ENDLICHKEIT ZUR UNENDLICHKEIT



Sticker

4x4 cm

QR Code zur Infografik



## Block A6

---

Seidenpapier  
befestigt mit Sticker



## Block A5

---

Seidenpapier  
befestigt mit Sticker



I Anwendung

Website



Shop

Über uns

Kontakt

cocgn



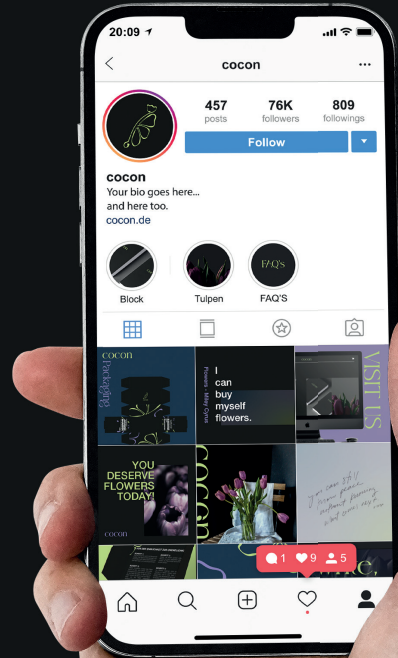
# Write, Plant, Grow.

Wir schaffen Produkte die Freude bereiten und unserem Zuhause, unserem Planeten nutzen.



# I Anwendung

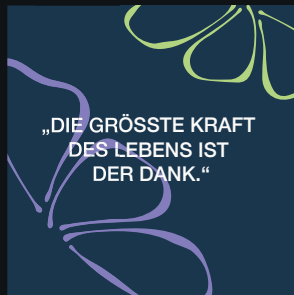
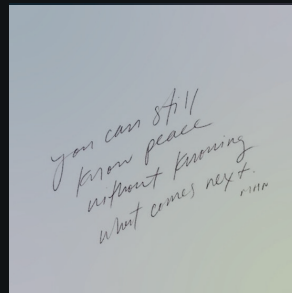
## Social Media





I  
can  
buy  
myself  
flowers.

Flowers - Milley Cyrus



Vielen Dank.

COGN

