

WEIZEN



METAMORPHOSE

Kurz vor der Ernte verfärbt sich die Pflanze von hell - zu dunkelgrün, bevor sie schließlich ihre typische „strohgelbe“ Farbe annimmt.



110 - 130 Tage

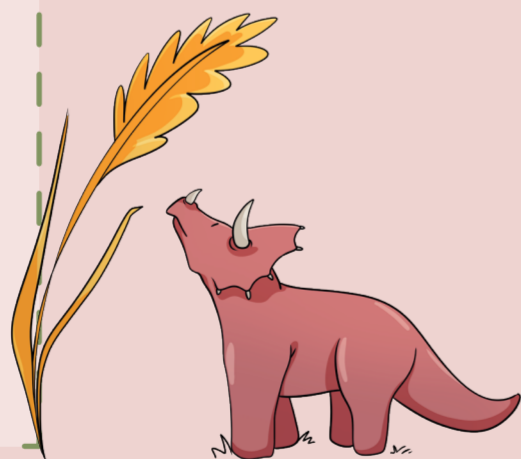
... benötigt eine Weizenpflanze für ihr Wachstum, danach ist sie bereit zur Ernte.



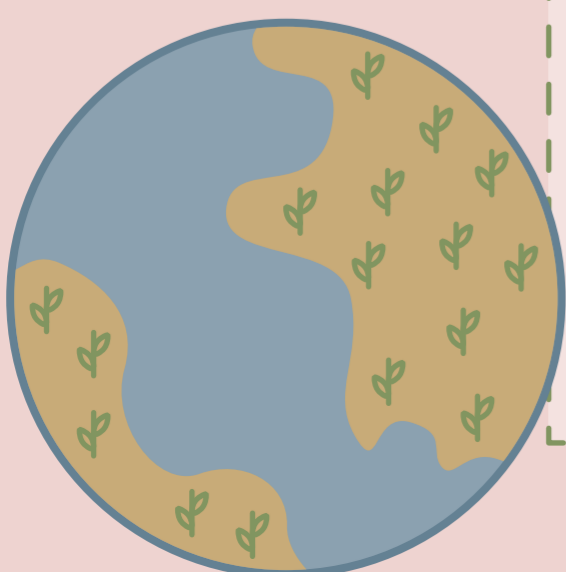
HOCHGEWACHSENEN

Die größte Weizensorte kann eine Höhe von **210 cm** erreichen.

Die durchschnittliche Höhe von Weizen umfasst eine Spanne von 60 cm - 120 cm.



INTERNATIONALES GETREIDE



Weizen wird auf allen Kontinenten (außer der Antarktis) angebaut. Weltweit beträgt die gesamte Anbaufläche etwa 220,4 mio Hektar.

WETTERFEST

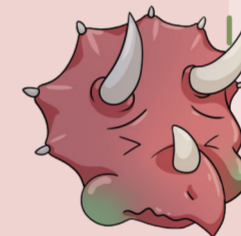
Alle Weizensorten lassen sich in zwei Arten unterteilen:

Sommerweizen - wird im Frühling angesät und kann im Sommer geerntet werden

Winterweizen, hingegen, kommt im Herbst in den Boden und ist im Frühling reif

0,1 %

... der Weltbevölkerung leiden an einer Weizenallergie.



ALLROUNDER

Brot, Nudeln, Cornflakes oder auch Kekse sind nur ein paar Beispiele für die Vielseitigkeit von Weizen.

Auch für einige Kleister oder die Tricera-Knete ist Weizenmehl ein wichtiger Bestandteil.

EXPORTSCHLAGER

China		131,6
Indien		93,5
Russland		73,3
USA		62,8
Kanada		30,5

Ertrag an Weizen (in mio t / Jahr)