

HERO BOX

KRISENSITUATION

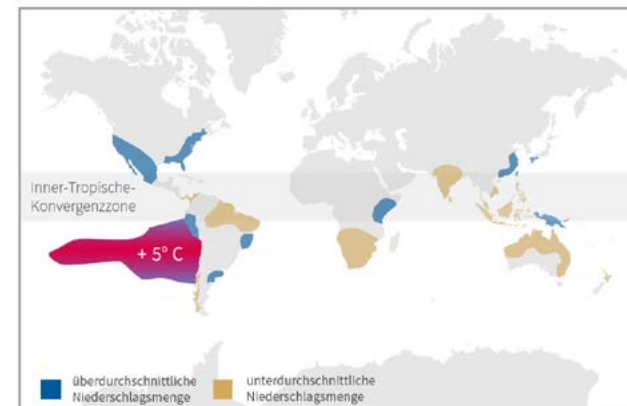
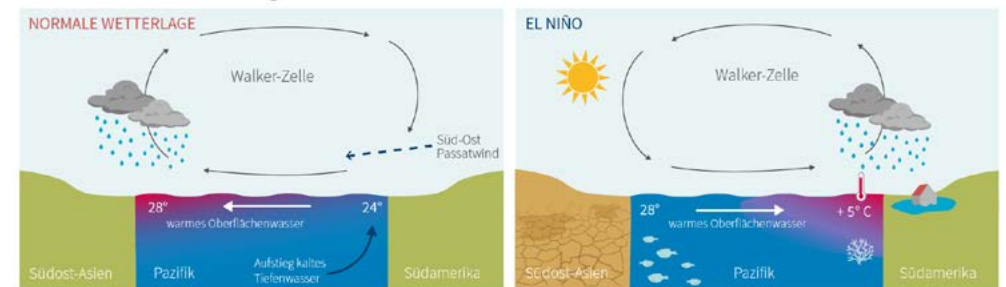
Etwa alle vier Jahre zur Weihnachtszeit erwärmt sich das Meer vor der südamerikanischen Westküste und beschert den Fischern dort eine existenzbedrohende Flaute beim Fischfang. Aufgrund der ungewöhnlich hohen Temperaturen sterben große Teile des Fischbestandes oder verlassen die Meeresräume. Hinzu kommen gewaltige Niederschläge, die für Überschwemmungen und Orkane sorgen.

Was genau ist El Niño?

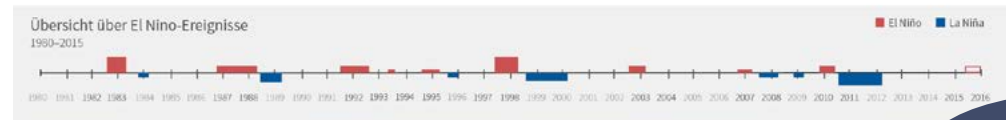
Zwischen einem Hochdruckgebiet vor der Westküste Südamerikas und einem Tiefdruckgebiet vor der Ostküste Australiens zirkulieren in bestimmten Richtungen Winde, die sogenannten Passatwinde. Je nach Stärke des jeweiligen Druckausgleichs entstehen unterschiedliche Windgeschwindigkeiten. Parallel dazu kreisen kalte und warme Meeresströmungen. Die kalte Meeresströmung aus dem Süden wird Humboldtstrom genannt. Sie sorgt für ein ausgeglichenes Klima im Meer.

In einem El-Niño-Jahr bricht das Hoch zusammen. Dies geschieht immer im Südsommer, der heißesten Jahreszeit, und die ist auf der Südhalbkugel stets zur Weihnachtszeit. Durch den Zusammenbruch geraten die Winde außer Kontrolle und blasen teilweise mit erheblichen Geschwindigkeiten in entgegengesetzte Richtungen. Dadurch verändern sich auch die Meeresströmungen. Der Humboldtstrom wird abgelenkt und das Meer erwärmt sich mehr und mehr. Plankton und andere Meerestiere verenden.

Schematische Darstellung des El Niño-Phänomen



- ### El Niño-Fakten
- Erwärmung des Oberflächenwassers im Pazifik (vor Südamerika)
 - Abschwächung der Passatwinde
 - Tritt durchschnittlich alle 4-5 Jahre auf
 - Globale Auswirkungen: Hoher/geringer Niederschlag Überschwemmungen/Dürre



KRISENSITUATION



Neben den bereits erwähnten wirtschaftlichen Problemen bringen die gewaltigen Stürme in der Regel aufgrund der chaotischen Wetterlage ausgiebige Niederschläge mit sich. Es kommt immer wieder zu Flutkatastrophen und Erdbeben. Die Folgen sind Tod, Zerstörung und Krankheiten.

Durch den Anstieg der Erdtemperatur wird das Phänomen in Zukunft öfter zu spüren sein. Aus diesem Grund ist es besonders wichtig eine solche Box mit Hilfsgütern zu erschaffen, die den Opfern in diesen schweren Zeiten unter die Arme greift.

MARKENARCHITEKTUR UND ORGANISATIONSZUGEHÖRIGKEIT

Markenarchitektur

Meine Box ist der Firma Unicef untergeordnet. Unicef ist für die Finanzierung der Better-Box zuständig. Deshalb müssen die Farben des Logos von Unicef auch im Logo der Schwestermarke verwendet werden.

Organisationszugehörigkeit

Diese Box gehört der Hilfsorganisation Unicef an.

Unicef hat es sich zur Aufgabe gemacht, für Kinder in Not da zu sein - jeden Tag und bis in den letzten Winkel der Erde. Das bedeutet große Verantwortung und erfordert enormen logistischen Aufwand.

Nicht nur Kriege, Katastrophen, Krankheiten und Ausbeutung bedrohen das Leben der Kinder, sondern auch die Folgen dessen. Deshalb hat die Schwestermarke eine Better-Box namens „Herobox“ entwickelt, die die Opfer nach Überschwemmungen bekommen, damit die tägliche Nahrungsmittelaufnahme gesichert wird. Dadurch, dass ihnen diese Aufgabe abgenommen wurde, haben sie mehr Zeit sich um ihre Kinder und um alles andere zu kümmern.

Zielgruppe

Egal ob jung oder alt - klein oder groß!

Diese Box ist für sechs Personen konzipiert. Sie sichert den Opfern des Wetterphänomens El Nino das tägliche Überleben, da sich in der Box wertvolle Lebensmittel enthalten sind. Sie bietet zudem Schutz vor nassen Füßen und übertragbaren Krankheiten durch das Wasser.



LOGISTIK - WIE GELANGT DIE BOX ZU DEN NOTLEIDENDEN?

Damit das große Ziel - eine bessere Welt für Kinder und auch Erwachsenen - von Unicef und den Schwestermarken erreicht wird, arbeiten rund 11.200 UNICEF - Mitarbeiter und Mitarbeiterinnen in über 190 Ländern.

Die Koordination von Einkauf, Lagerung und Transport der Hilfsgüter befindet sich im Logistikzentrum in Kopenhagen. Dort stehen mehr als 800 Hilfsgüter, ganz egal ob Schulhefte oder Medikamente bereit. Um auch die regionalen Geschäfte zu unterstützen, kaufen Unicef und deren Schwestern, wenn möglich immer direkt in der Region ein. Das hilft auch der lokalen Wirtschaft und ist logistisch sinnvoll.

Vom Logistikzentrum in Kopenhagen, in dem die Güter sicher verpackt wurden, werden sie nun mit dem Schiff zu den Regionallagern transportiert. Diese werden durch Experten und Expertinnen unterstützt.

Von den Regionallagern aus werden die Hilfsgüter in die Projektländer geliefert, am schnellsten mit einem Hubschrauber, einem Flugzeug oder auch Kamelen oder Lasteseln. Das Transportmittel wird nach der größtmöglichen Effizienz und ihrer Schnelligkeit gewählt.

Je weiter es ins Landinnere geht, desto herausfordernder ist der Transport. Oft brauchen auch Menschen Hilfe in Orten die so abgelegen sind, dass man sie mit dem Hubschrauber nicht erreichen kann. Den Helfern ist kein Weg zu weit oder zu gefährlich - zur Not gehen sie zu Fuß, um die Hilfsgüter den Notleidenden übergeben zu können.

Damit der ganze Prozess noch effektiver wird in so genannten Innovation Labs rund um den Globus an noch wirksameren Hilfsgütern und effizienteren Prozessen gearbeitet.

BOXVOLUMEN UND BOXINHALT

Eine der Boxen ist die sogenannte starter box. Sie beinhaltet Güter, die man dringend für das Überleben und das Leben in überschwemmten Regionen braucht. Wie zum Beispiel:

- Größenanpassbare Gummistiefel
- Gaskocher mit Topfaufsatz zum kochen
- Dosenöffner
- Wasserfestes Feuerzeug

Diese Box bekommen die Hilfsbedürftigen alle vier Monate, um die Kosten möglichst gering halten zu können und damit nicht unnötigerweise Güter verschwendet werden.

Die starter box erscheint alle vier Monate. So sollte sicher gestellt sein, dass die Betroffenen genug Hilfsgüter besitzen und sich diese nicht häufen. Sollte eine Familie eine refill box außerhalb der Lieferung benötigen, da zum Beispiel das Feuerzeug nicht mehr funktioniert, so ist das ebenfalls möglich.

Die andere Box ist die refill box. Sie wird jede Woche geliefert, da sie Lebensmittel enthält und diese zum Teil nicht einen Monat haltbar sind.

- Grundnahrungsmittel (Reis, Kartoffeln,...)
- Wechselnde Nahrungsmittel in Konserven
- Nachfüllkartuschen für den Gaskocher
- Wasserreinigungstabletten
- Tee oder Sirup

Insgesamt beinhaltet die Box Nahrung für ein Frühstück, ein warmes Essen und einen Snack pro Tag.

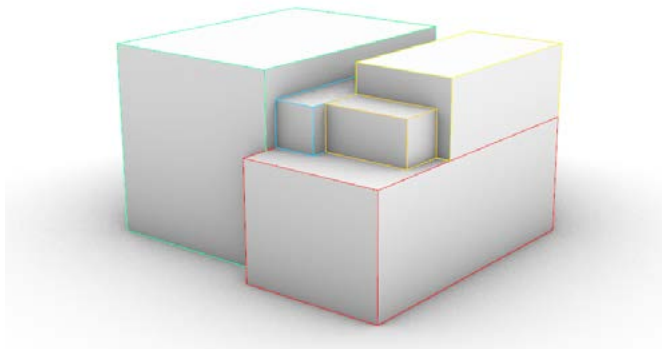
Da es an der südamerikanischen Küste zu starken Regenfällen kommt und diese zu Überschwemmungen an der westlichen Küste Südamerikas und an der nordamerikanischen Westküste führen. Die Familien dort sind meistens etwas größer als bei uns. Deshalb ist die refill Box für 6 Menschen konzipiert.



BOXVOLUMEN UND BOXINHALT

In den folgenden Abbildungen ist zu erkennen, welche Maße und Eigenschaften die Boxen besitzen und wie die Güter in der Box platziert sind.

Starter Box



Größe der Pakete

Dosenöffner: 16,2 x 2,8 x 2,8 cm

Gamaschen: 20 x 10 x 8 cm

Kocher: 17,7 x 12,9 x 12,6 cm

Überschuhe: 12,5 x 7,4 x 5 cm

Feuerzeug: 2,8 x 2,8 x 5,5 cm

Die jeweiligen Pakete besitzen eine eigene Farbe, so dass erkennbar ist welcher Karton welches Produkt ist.

Dosenöffner = ■

Gamaschen = ■

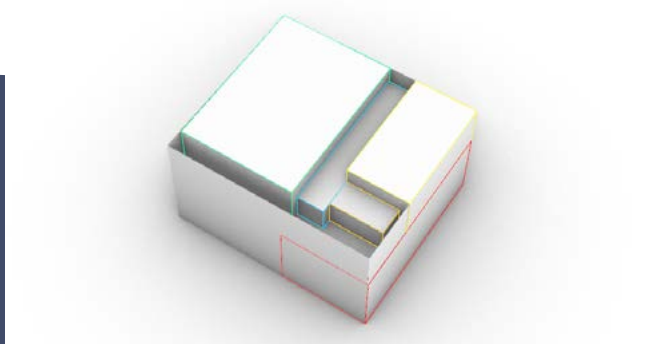
Kocher = ■

Überschuhe = ■

Feuerzeug = ■

Das gesamt Paket besitzt folgende Maße:

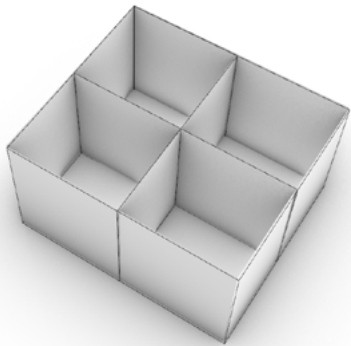
25 x 20 x 15 Zentimeter



BOXVOLUMEN UND BOXINHALT

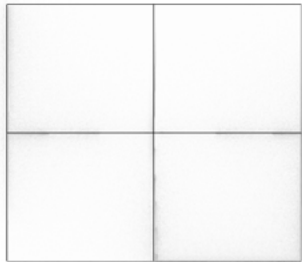
In den folgenden Abbildungen ist zu erkennen, welche Maße und Eigenschaften die Boxen besitzen und wie die Güter in der Box platziert sind.

Refill Box



Diese Box enthält wie schon vorher beschrieben Grundnahrungsmittel wie Reis oder Kartoffeln, wechselnde Nahrungsmittel in Konserven, Nachfüllkartuschen für den Gaskocher, Wasserreinigungstabletten und Tee oder Sirup. Die Box wird viergeteilt und in jeder Ecke ist ein anderes Produkt.

In einer Ecke befinden sich die Grundnahrungsmittel. In der sich gegenüber befindenden Ecke sind die Konserven. Im dritten Fach befinden sich die Nachfüllkartuschen und das letzte Fach wird mit den Wasserreinigungstabletten und dem Tee sowie dem Sirup gefüllt.



LOOK DER BOX

Die Box wird so gestaltet, dass sie international verständlich ist. Der Text wird in deutsch und in englisch abgebildet sein. Auch Ikonen werden verwendet, sodass das Projekt Better Box auch für Menschen ohne Englisch- beziehungsweise Deutschkenntnisse oder Lesekenntnisse deutlich wird.

Die Box ist wasserdicht oder zumindest wasserabweisend, sodass die Produkte im Inneren geschützt werden. Auf jeder Seite ist das Logo abgebildet, sodass, egal wie die Boxen gestapelt wurden, das Logo und der Name erkennbar bleiben.

Die Kanten der Box sind abgerundet. Alle Boxen lassen sich aufeinander stapeln. Dadurch können die Boxen beispielsweise als Sitzgelegenheiten verwendet werden.

Neben dem Logo und dem Namen befindet sich auf der Box auch noch ein Ikon, das zeigt dass es sich um eine Hilfsbox handelt. Die Box lebt von einem klaren und ordentlichen Aussehen.

FINANZIERUNGSMÖGLICHKEITEN

Es gibt zahlreiche Finanzierungsmöglichkeiten, die das Erscheinen der Box sichern. Zum Beispiel:

- Geldspenden
- Öffentliche Spenden
- Private Spenden

Durch Geldspenden können diese Boxen automatisch zusammengestellt werden. Je nachdem wie hoch die Spende ist, können ein oder mehrere Boxen mit verschiedenen Kosten gepackt werden.

Geldspenden gibt es beispielsweise durch öffentliche oder private Spenden. Auch monatliche Beitragsleistungen, die vom Konto des Spenders automatisch abgebucht werden, helfen dabei die Box für möglichst alle Hilfsbedürftigen zu sichern.

- Testament

Eine nicht so bekannte Art zu helfen ist das Testament. Dabei bekommen das Erbe nicht nur die Angehörigen sondern auch Hilfsbedürftige in fremden Ländern. Auch für ältere Menschen die ganz alleine sind und ihr Geld in etwas Gutes investieren wollen, ist dies eine gute Idee.

- Patenschaft

Das Übernehmen von Patenschaften von Kindern in Krisensituationen sorgt dafür, dass diese Kinder und ihre Familien regelmäßig eine Box bekommen. Der Preis der Boxen ist in der Patenschaft mit inbegriffen.

FARBKONZEPTION

Es dürfen nur die unten aufgeführten Farben verwendet werden.

#404A69

RGB 64, 74, 105
CMYK 39, 30, 0, 59

#516C8A

RGB 81, 108, 138
CMYK 41, 22, 0, 46

#8AC0DE

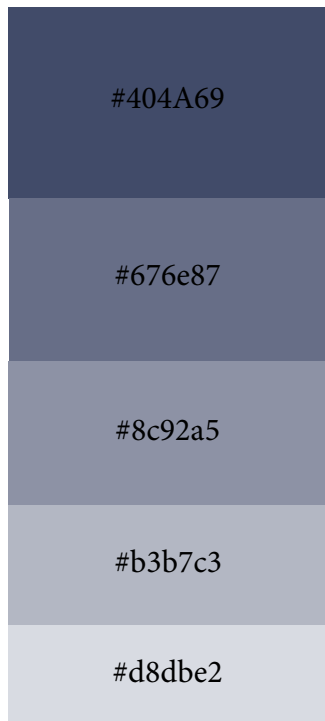
RGB 138, 192, 222
CMYK 38, 14, 0, 13

#EFF3F6

RGB 255, 255, 255
CMYK 0, 0, 0, 0

#FFD700

RGB 255, 215, 0
CMYK 0, 16, 100, 0



#404A69

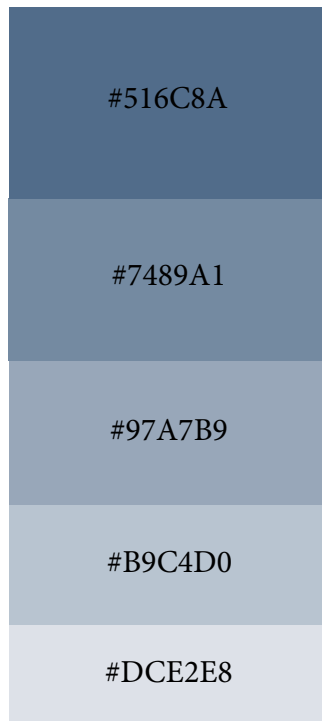
#676e87

#8c92a5

#b3b7c3

#d8dbe2

#ffffff



#516C8A

#7489A1

#97A7B9

#B9C4D0

#DCE2E8

#ffffff



#8AC0DE

#A1CDE5

#B9D9EB

#D0E6F2

#E8F2F8

#ffffff



#EFF3F6

#F2F5F8

#F5F8FA

#F9FAFB

#FCFDFD

#ffffff



#FFD700

#FFDF33

#FFE766

#FFEF99

#FFF7CC

#ffffff

ANGEWANDTE TYPOGRAFIE

Die Typografie der Better Box orientiert sich an der Typografie der ursprünglichen Marke. Eine serifenlose Schrift ermöglicht ein ruhiges und schlichtes Schriftbild. Dadurch steht nicht die Schrift im Mittelpunkt sondern das Projekt an sich mit seinen Zielen.

Fließtext
Open Sans
Light 10 pt

ABCDEFGHIJKLMNOPQRSTUVWXYZ
abcdefghijklmnopqrstuvwxyz
Aa Bb Cc Dd Ee Ff Gg Hh Ii Jj Kk Ll Mm Nn
Oo Pp Qq Rr Ss Tt Uu Vv Ww Xx Yy Zz
!?"€&/()[]{} \ @ , . - ; :

Ulloribu sciate maios cus et volorio riorum, quiamet esto volore, sequo omolup taquid et pa dolupta ium hit etur, quae des moluptior aut ea is eat as eatur minulli ciendia tectota epudani musdanis ipit, sequas enimendae volupitibusaElibus repedi soluptat. Lupiet hillame la corpore iciduntur sequam quam, seque lat ipsamus et acepeliat.Molorestius duntem et

Überschrift
Open Sans
Semibold 14 pt

**ABCDEFGHIJKLMNOPQRSTUVWXYZ
TUVWXYZ
abcdefghijklmnopqrstuv
wxyz
Aa Bb Cc Dd Ee Ff Gg Hh Ii
Jj Kk Ll Mm Nn Oo Pp Qq Rr
Ss Tt Uu Vv Ww Xx Yy Zz
!?"€&/()[]{} \ @ , . - ; :**

**Molorehendi blandendi
omnihil lorempelis ex etu-
ritiunt alis doluptium sit
volorec eaquid eos eosti-
am lab id exera atent, et,
sitaspe llibuscia dolorendi
comnis nem essi blaborem
que volest dolupitatis do-
lecep taectia tioruptatem**

UNTERSTÜTZER UND UNTERNEHMENSZUGEHÖRIGKEIT

Unterstützt wird das ganze Projekt von verschiedenen Unternehmen, die einen Teil ihrer Produkte spenden und einen anderen Teil zu einem geringeren Preis verkaufen.



ALL-IN-ONE SMALL PACKAGE
4.9" (D) x 6.5" (H) package size

Odoland

Der Odoland - Store unterstützt mit 50 Kochern pro Monat. Das bedeutet, dass sie mit 2000 Euro dieses Projekt unterstützen.

Enough SPACE for Your Gas Tank
Gas tank NOT included



pamura
BEAUTIFUL THINGS FOR YOU

Pamura ist ein Shop in dem allerlei nützliche Tools verkauft werden. Pamura unterstützt mit je 125 wasserdichten Schuhüberziehern in den Größen S, M und L und steuert so 5000 Euro bei.



CAMPZ
OUTDOOR & ADVENTURE

Die Firma Campz steuert pro Größe S, M und L jeweils 50 Gamaschenpaare bei. Sie unterstützen das Projekt dadurch mit 3000 Euro.



WESTMARK
MACH'S EINFACH!

Die Firma Westmark stellt in Deutschland Dosenöffner her. Mit einer Stückzahl von 2000 Stück hilft diese Firma dem Projekt der Betterbox.



pamura
BEAUTIFUL THINGS FOR YOU

Die Firma Westmark stellt in Deutschland Dosenöffner her. Mit einer Stückzahl von 2000 Stück hilft diese Firma dem Projekt der Betterbox.

