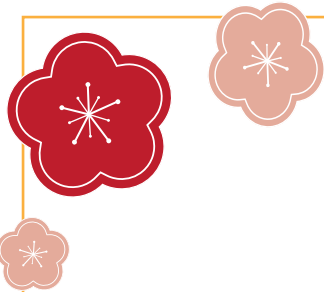


PANDA EXPRESS

— Rebrand —



新鮮

Über Uns

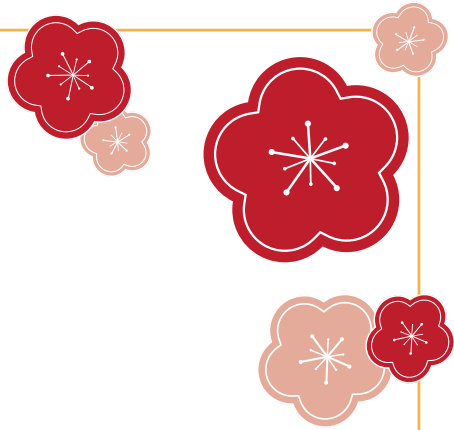
1983 Andrew Cherng eröffnete den ersten Panda Express bei der Glendale Galleria in Glendale, California. Peggy Cherng passte das Betriebssystem an um das beste Essen und Service zugewährleisten.

Chef Andy Kao entwickelte 1987 The Original Orange Chicken®. Seit 2016 haben wir über 80 Millionen Pfund The Original Orange Chicken® serviert.

Am ersten Family Day in 2015 hat Panda Express 10 Millionen Malzeiten für Amerikaner in Not bereitgestellt. Der Bezug zur Familie ist uns sehr wichtig.

Mittlererweile gibt es weit über 2,000 Panda Express Restaurants.

Das verbessern unseres Essens, des Service und es Ambientes liegt uns sehr am Herzen, deswegen arbeiten wir kontinuierlich darn uns weiter zu entwickeln und mit Ihrer Hilfe zu wachsen.



Unsere Kunden

Panda Express bedient seit 1983 jeden, der lust auf gute chinesische Küche hat. Als Unternehmen ist es uns jedoch sehr wichtig besonders familienfreundlich zu sein, da Familie für uns das wichtigste ist.

Seit Jahren helfen wir amerikanischen Familien in Not. Ob durch Spendensammlungen nach Hurricanes und Erdbeben, Panda's Annual Giving Campaign, dem In-Store Donation Programm oder unserem Family Day. Unser Ziel ist es so viel wie möglich den Communities zurückzugeben.

Da die Zukunft unserer Kinder und unseres Planeten uns am Herzen liegt, machen wir Panda grüner. Ab sofort werden wir Verpackungen verwenden, die ausschließlich Kompostierbar sind und der Natur etwas zurückgeben. Dadurch erhoffen wir uns unseren CO2-Fußabdruck so gering wie möglich zu halten und Ihnen etwas zurückzugeben.



Neues Logo



PANDA EXPRESS

Californian FB
Bold/Capitals

新鮮

Das Chinesische Zeichen
für „Fresh“



Großes D für den
Schutzraum



Californian FB / Bold

Logo

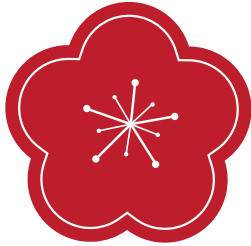
Aa Bb Cc Dd Ee Ff Gg Hh Ii Jj Kk Ll Mm Nn
Oo Pp Qq Rr Ss Tt Uu Vv Ww Xx Yy Zz
0123456789 +*?!#

Tw Cen MT /Regular

Fließtext+Headline

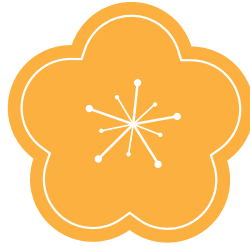
Aa Bb Cc Dd Ee Ff Gg Hh Ii Jj Kk Ll Mm Nn
Oo Pp Qq Rr Ss Tt Uu Vv Ww Xx Yy Zz
0123456789 +*?!#

Neue Typo



#cd1719

C: 15 R: 205
M: 100 G: 23
Y: 90 B: 25
K: 10



#f9b233

C: 0 R: 249
M: 35 G: 178
Y: 85 B: 51
K: 0



#31bc13

C: 39 R: 177
M: 11 G: 188
Y: 100 B: 19
K: 0

Neue Farben



Samenpappe

Die Pappe wird aus recyceltem Material hergestellt und enthält Samen. Nach dem Verzerr des Essens kann die Verpackung entweder in die Erde gepflanzt, oder auf den Kompost geworfen werden.



Seegrass-Sheets

Die Seegrass-Sheets werden aus Seegrass hergestellt. Sie sind mit dem Glückskeks zusammen essbar. Falls die Sheets nicht verzerrt werden, können sie in warmen Wasser aufgeköst werden.



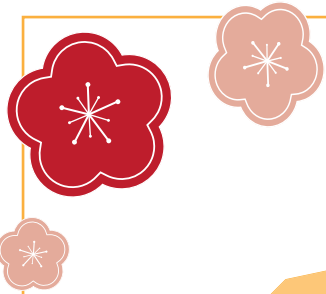
Algae Ink

Algae Ink ist Tinte, welche aus Algen hergestellt wird. 45 Pfund Algae Ink sparen 22.5 Pfund Petroleum. Die Tinte ist 100% Bio-Based und erneuerbar.

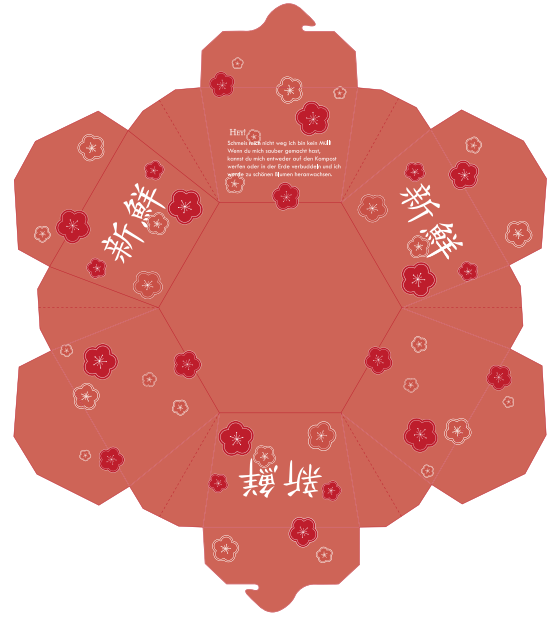
Neue Materialien



Neuer Look



Giveaway Box
aus Saattappe

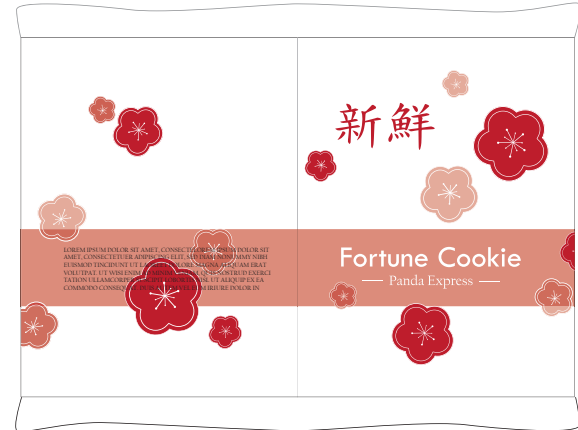


Bowl
aus Saattappe

Verpackung



Plate
aus Saatpappe



Glückskekstüte
aus Seegrass



Giveaway

Um unseren Kunden zu zeigen, wie dankbar wir für sie sind und wie ernst es uns mit unserem Rebrand zum Schutz der Natur ist, gibt es als Giveaway eine kleine Box mit Saat zum zuhause einsäen.

Das Giveaway ist, genauso wie die neuen Boxen, zum einsäen und vergraben im Garten gedacht. Die Box gibt es in drei verschiedene Farben mit unterschiedlicher Saat.

Rot für Blumen, Grün für Kräuter und Orange für Gemüse. Sie werden für eine weile kostenlos beim Erwerb eines Menüs in unseren Panda Express Restaurants erhältlich sein. Wir erhoffen uns dadurch, bei unseren Kunden die Interesse an Gartenarbeit zu wecken, was im nachhinein auch wieder der Natur und unserer Umwelt zugute kommt.



