

The image features a stylized, abstract face in shades of brown and tan, serving as a background. The face has large, almond-shaped eyes and a wide, open mouth. The Subway logo is centered on the face, with the word 'SUB' in orange and 'WAY' in green. The logo is set against a white rectangular background. The entire composition is framed by a colorful border of overlapping circles and shapes in orange, purple, red, green, and pink.

**SUB
WAY**

Brandbook

Inhalt

- 1 Unser Unternehmen**
- 2 Logovariation und Schutzraum**
- 3 Verpackungen**
- 4 Materialien**
- 5 Point of Sale**

Unser Unternehmen

Unsere Gründungsgeschichte

Im Jahr 1965 machte sich Fred DeLuca daran, seinen Berufswunsch umzusetzen und Arzt zu werden. Er suchte nach einer Möglichkeit, sein Studium zu finanzieren, und ein Freund der Familie schlug ihm vor, einen Submarine-Sandwich-Laden zu eröffnen.



Das erste Geschäft wurde im August 1965 in Bridgeport, Connecticut eröffnet. Die Geschäftspartner setzten sich zum Ziel, innerhalb von zehn Jahren 32 Geschäfte zu eröffnen. DeLuca erwarb schnell die Grundlagen der Geschäftsführung und lernte, wie wichtig es ist, hochwertige Produkte und ausgezeichneten Gästeservice anzubieten, die Betriebskosten gering zu halten und gute Standorte ausfindig zu machen. Diese frühen Erfahrungen bilden die Grundlage für erfolgreiche Subway® Restaurants auf der ganzen Welt.

Logoentwicklung

Pete's SUPER SUBMARINES

1965

1968

SUBWAY

1969

2002

SUBWAY

2015

2016

SUBWAY

2021

SUBWAY

SUBWAY

SUBWAY

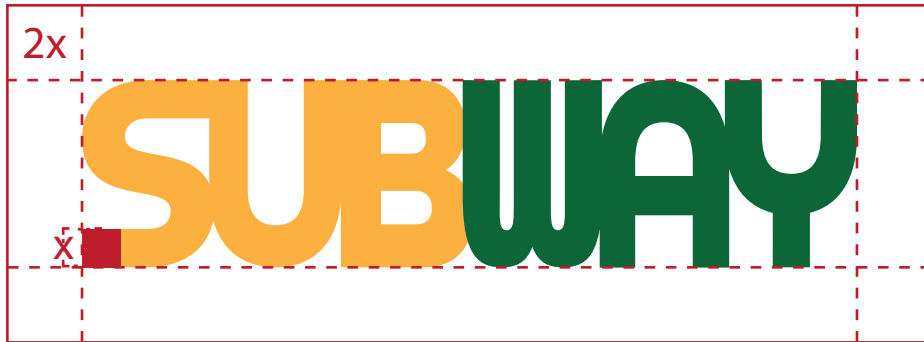
Logovariation und Schutzraum

Warum ein neues Logo?

Ein Logo soll dazu dienen die Identität des Unternehmens wiederzuspiegeln. Jetzt, da wir unser Takeaway Linie grundlegend überarbeitet und nachhaltig gestaltet haben, wollten wir dies in unserem Logo auch wieder spiegeln.



Logo Schutzraum



Um sicherzustellen, dass das Logo von anderen Elementen getrennt bleibt wird ein Mindestabstand festgelegt. Der Schutzraum definiert sich durch die Größe X, welcher durch die Strichstärke der Wortmarke festgelegt ist. Das Logo muss immer auf einem einfarbigen oder neutralen Hintergrund platziert werden.



SUBWAY

SUBWAY

SUB
WAY

SUB
WAY

S

S

Typografie

Überschriften/Logo
ABCDEFGHIJKL
MNOPQRSTUVWXYZ
abcdefghijklmn
opqrstuvwxyz

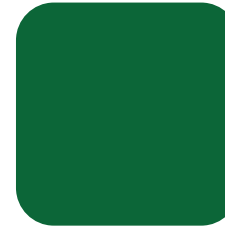
All Round Gothic - Bold

Fließtext
ABCDEFGHIJKL
MNOPQRSTUVWXYZ
abcdefghijklmn
opqrstuvwxyz

Minion Pro - Regular

Farbkonzept

Logo/Hauptfarben



006633



f9b233

Zusätzliche Farben/Akzente



ee7216



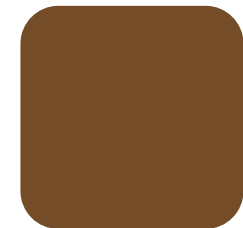
be1622



9db72f



662483



7d4e24

Verpackungen

Warum neue Verpackungen?

Um unsere To-Go Line zu optimieren mussten wir unsere Verpackungen von Grund auf überarbeiten. Dabei war es uns besonders wichtig eine nachhaltige Lösung zu finden da gerade To-Go Packungen besonders oft falsch oder garnicht richtig entsorgt werden.





Getränkebecher

Wiederverwendbare Getränkebecher in drei verschiedenen Größen. Alle drei mit demselben Durchmesser damit ein Aufsatz für alle Größen verwendet werden kann.

Es gibt einen Trinkaufsatz und einen Aufsatz für Strohhalme. Von uns werden dazu Bambusstrohhalme beigegeben.



Salat

Einwegverpackung aus einem einteiligen Stück Samenpapier. Durch die einzigartige Falt-Technik kann die Verpackung sowohl die Schüssel als auch einen Deckel bilden und es kann auf zusätzliche Einzelteile verzichtet werden.

Der Druck besteht aus einer auf Wasserbasis erstellten Farbe und kann daher ohne Bedenken recycelt werden.



Jutebeutel

Wiederverwendbare Jutebeutel mit Hilfe von Siebdruck bedruckt.

Der Beutel wird in drei verschiedenen Größen erhältlich sein. 6,5 L (S), 18,1 L (M) und 19,8 L (L).



Cookie

Einwegverpackung aus einem einteiligen Stück Samenpapier. Kann als Deckel für die Sandwich/Wrap-Verpackung genutzt werden, oder als Einzelverpackung für Cookies.

Der Druck besteht aus einer auf Wasserbasis erstellten Farbe und kann daher ohne Bedenken recycelt werden.

Sandwich & Wrap

Einwegverpackung aus Samenpapier. Die Verpackung kann sowohl für die 15cm als auch die 30cm großen Sandwiches und Wraps verwendet werden. Wenn ein Kunde nur eine kleine Größe will oder ein Wrap bestellt wird, kann im Laden die Verpackung direkt halbiert werden und für den nächsten Kunden derselben Größe genutzt werden.

An den vorgegebenen Abreißstellen wird es ermöglicht das Sandwich partiell zu essen ohne zu kleckern und zu krümeln. Durch den mitgegebenen Deckel kann das Sandwich/der Wrap jederzeit wieder verschlossen und zu einem späteren Zeitpunkt gegessen werden.

Der Druck besteht aus einer auf Wasserbasis erstellten Farbe und kann daher ohne Bedenken recycelt werden.



Beilegkarten

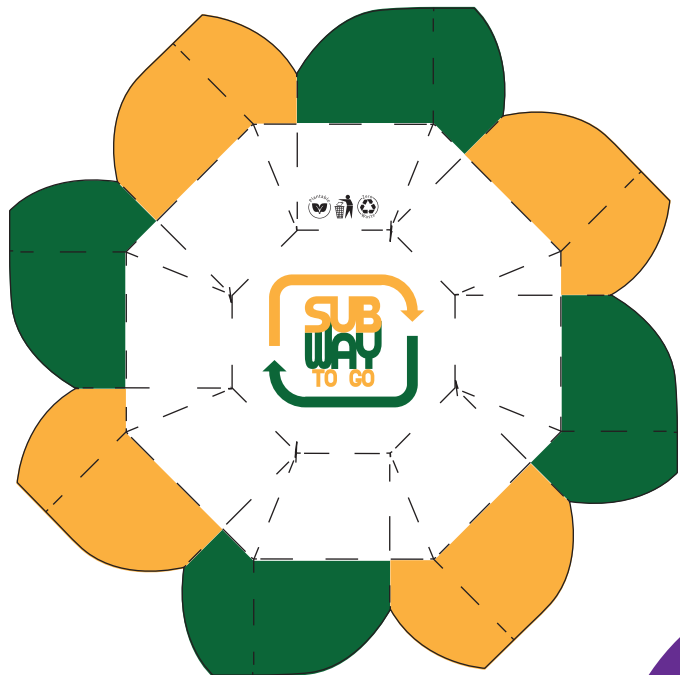
Informationskarten welche ebenfalls aus Samenpapier hergestellt wurden und bei Bestellungen beigelegt werden. Dies dient hauptsächlich dazu Neukunden die Besonderheiten unserer neuen Verpackung aufzuzeigen und zu erklären.

Der Druck besteht aus einer auf Wasserbasis erstellten Farbe und kann daher ohne Bedenken recycelt werden.

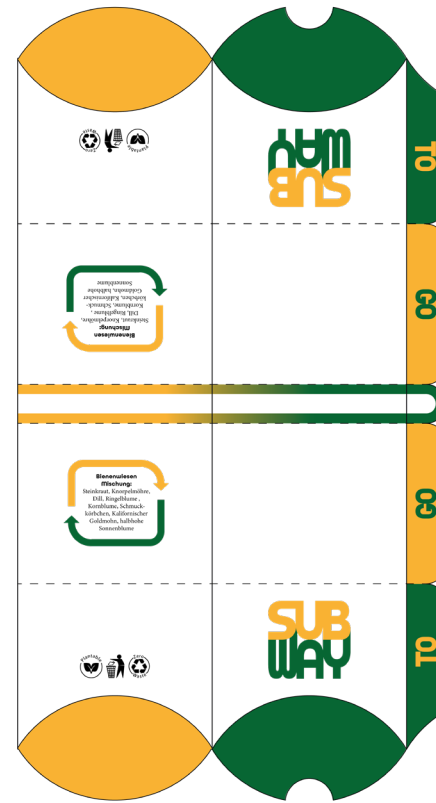




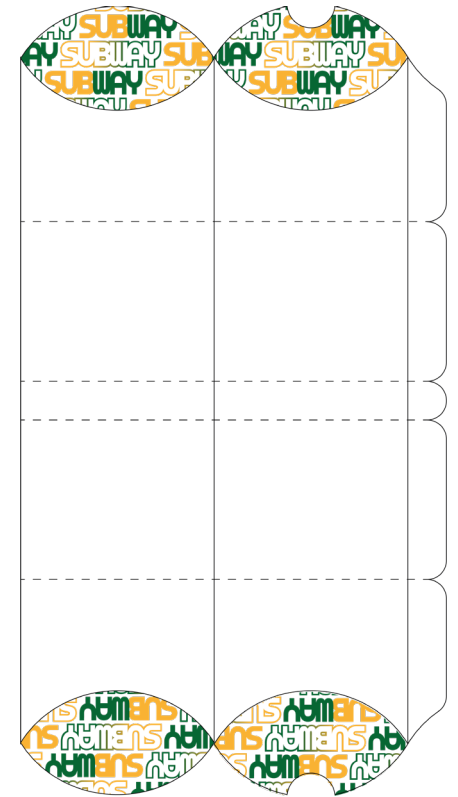
Schüssel Innenseite



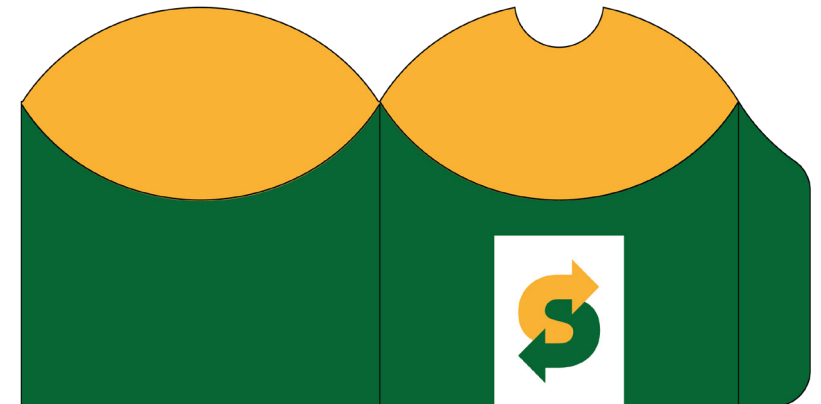
Schüssel Außenseite



Pillow Box Außenseite



Pillow Box Innenseite



Deckel Außenseite

Materialien

Wieso ist das Material wichtig?

Um unser Ziel von nachhaltigen Verpackungen garantieren zu können ist besonders die Materialwahl wichtig. Uns ist es wichtig das alle unsere Materialien entweder klimaneutral hergestellt werden können, zu 100% kompostierbar oder recycelbar sind.

Getränkebecher

Die Getränkebecher sind komplett frei von Erdöl und werden aus einer Mischung nachwachsender Rohstoffe wie Mais und Zuckerrohr sowie Abfallprodukten aus der Papier- und Holzproduktion hergestellt und sind zu 100% kompostierbar.

Es hat ansonsten dieselben Eigenschaften wie stabiles Plastik und ist daher sehr langlebig und immer weiter wiederverwendbar. Die Aufsätze sind aus Silikon gefertigt damit diese ebenso weiter wiederverwendbar sind wie die Becher selbst.

Beutel

Die Jutesäckchen bestehen aus 100 % Jute. Die Taschen sind umweltfreundlich und wiederverwendbar. Die stabile Verarbeitung und das Rohmaterial sorgen dafür, dass diese Taschen lange halten.

Return or Reuse

Das Ziel der Einführung von wiederverwendbaren Produkten ist, einen Teil des Verpackungsmülls erheblich zu reduzieren. Beim Kauf eines dieser Produkte wird ein geringer Pfand mit verrechnet.

Danach gibt es dann zwei Möglichkeiten. Entweder entscheidet sich der Kunde dafür das Produkt Zuhause selbst weiter zu verwenden, oder sie können es einfach ohne Probleme wieder bei uns im Laden abgeben und sie erhalten das Pfand zurück.



Sandwich und Salat

Unsere Hauptverpackungen haben wir aus Samenpapier hergestellt. Das Saatgut ist in Tissue Faser eingearbeitet, welche sich nach 3 Wochen selbst abbaut. Auf der Innenseite wird das Papier mit Bienenwachs beschichtet. Die Verpackung kann sowohl im Müll entsorgt, als auch im Privathaushalt eingepflanzt werden.

Der größte Vorteil an dieser Packung ist die Masse an Müll die nicht ordnungsgemäß entsorgt wird, kann so nun als ökologische Blumenwiese in der Natur wachsen. Unsere Samenmischungen in den Verpackungen werden in Zukunft nach Saison immer neu zusammengestellt. Es wird auch zwischen Blumen, Kräuter und weiteren besonderen Samen gewechselt werden.



Point of Sale

Verkaufsfenster und Return

Um To-Go Bestellungen zu erleichtern haben wir es uns zum Ziel gesetzt unsere Verkaufsfenster weiter auszubauen. Zudem wollen wir dort auch eine Möglichkeit einbauen um unsere neuen wiederverwendbaren Produkte, wenn sie diese nicht behalten wollen, jederzeit und unkompliziert abgeben können.



The background of the page is a vibrant, abstract composition of overlapping circles and shapes in shades of green, orange, purple, and brown. A large, solid brown shape at the top and bottom frames a central white rectangular area. The Subway logo is centered in the white area, with 'SUBWAY' in a bold, sans-serif font. The 'SUB' part is orange and the 'WAY' part is green.

SUBWAY

2021